

MONTHLY MEMBERSHIP PROGRESS REPORT

STANDORT GERMANY

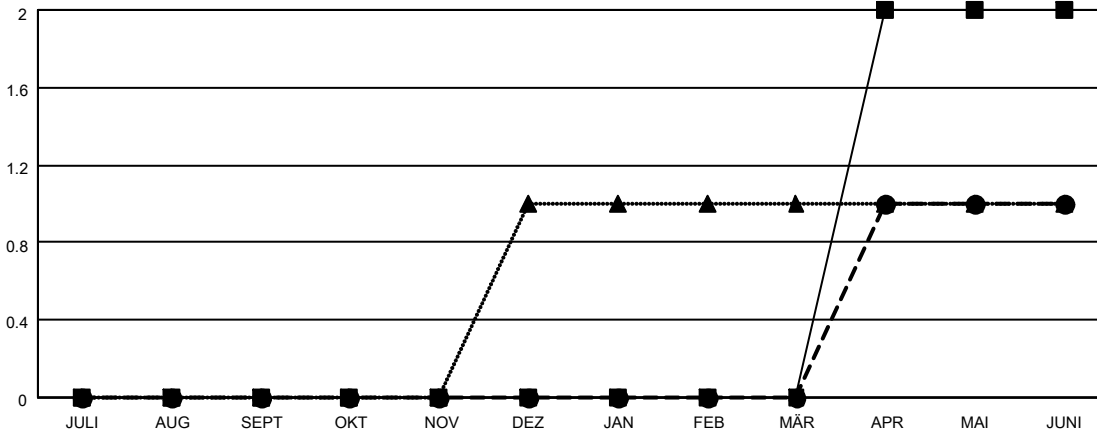
District 111SN

Results as of: 6/30/2022

Clubs			
ERGEBNISSE FÜR 2021-2022			
QUARTAL	ZIEL NEUE CLUBS	NEUE CLUBS	AUFGELOSTE CLUBS
JULI/AUG/SEPT	0	0	0
OKT/NOV/DEZ	0	0	0
JAN/FEB/MÄR	0	0	0
APR/MAI/JUNI	2	1	1

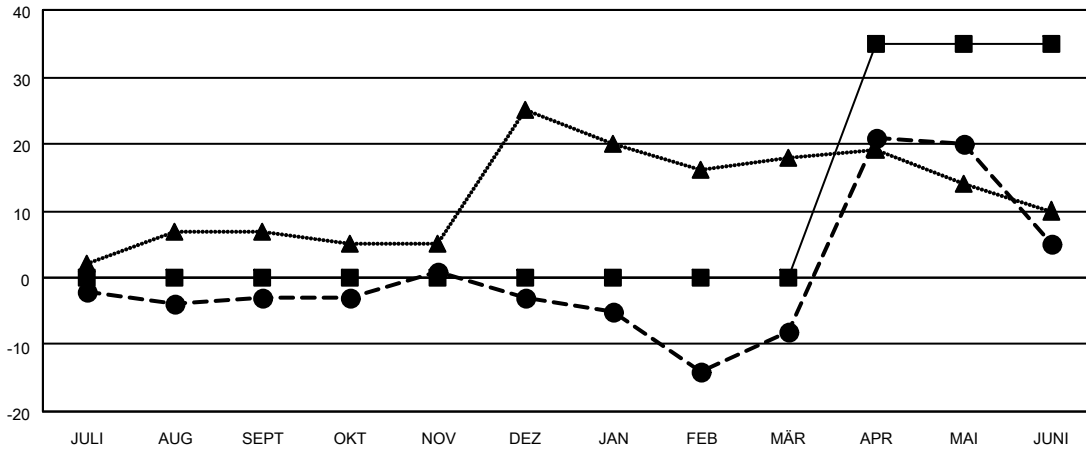
Pro Mitglied			
ERGEBNISSE FÜR 2021-2022			
QUARTAL	ZIEL FÜR DAS NETTO-MITGLIEDERSCHAFTSWACHSTUM	TATSÄCHLICHES MITGLIEDERSCHAFTSWACHSTUM	AKTUELLE ANZAHL ABGEMELDETER MITGLIEDER (einschließlich Transfermitglieder)
JULI/AUG/SEPT	0	12	13
OKT/NOV/DEZ	0	12	12
JAN/FEB/MÄR	0	34	27
APR/MAI/JUNI	35	59	44

ZIELE UND TATSÄCHLICHE NEUE CLUBS KUMULATIV



-■- DIESJÄHRIGE ZIELE BEZÜGLICH NEUER CLUBS
 -●- TATSÄCHLICH NEUE CLUBS IN DIESEM JAHR
 -▲- TATSÄCHLICHE NEUE CLUBS IM VERGANGENEN JAHR

ZIELE UND TATSÄCHLICHE MITGLIEDER KUMULATIV



-■- ZIEL FÜR DAS NETTO-MITGLIEDERSCHAFTSWACHSTUM
 -●- TATSÄCHLICHES MITGLIEDERSCHAFTSWACHSTUM
 -▲- AKTUELLE MITGLIEDERZAHL DES LETZTEN JAHRES

ABGEMELDETE CLUBS: 1	40 VON 59 CLUBS HABEN 1 ODER MEHR NEUE MITGLIEDER AUFGENOMMEN	<u>GESCHLECHTERVERTEILUNG</u>	
<u>AUSGETRETENE MITGLIEDER</u>		MANN	1,606 (81.11%)
VERSTORBEN	16	FRAU	374 (18.89%)
CLUB AUFGELOST	10	NON BINARY	0 (0.00%)
SONSTIGES	70	PREFER NOT TO ANSWER	0 (0.00%)
GESAMT	96	GESAMTANZAHL DER MITGLIEDER IN EINER FAMILIENEINHEIT	
	KLICKEN SIE HIER FÜR KUMULATIVE MITGLIEDERSCHAFTSDATEN	FAMILIENMITGLIEDER, DIE NUR DIE HÄLFTE DER INTERNATIONALEN BEITRÄGE ZAHLEN	
		19	
		9	